

BLANCHE LACROIX



UN JOUR D'ÉTÉ...



Centre Social de la Croix Blanche
à votre service.



Snif...bou...À
l'aide...snif...mon
fils ...bouhou... ça ne
tourne pas...snif...rond
dans sa tête... snif...
bou...venez...vite...
bouhouhou...

Donnez-moi votre adresse et je
vous rejoins tout
de suite.



DIX MINUTES PLUS TARD.....





Ah...snif...vous...voilà,
madame, Bouhouhou...



Snif...je vous...bou...
snif...conduis
à ...snif... sa
chambre..bouhou



Merci madame.
À présent je m'en charge.



Alors monsieur, qu'est-ce qui
ne va pas?



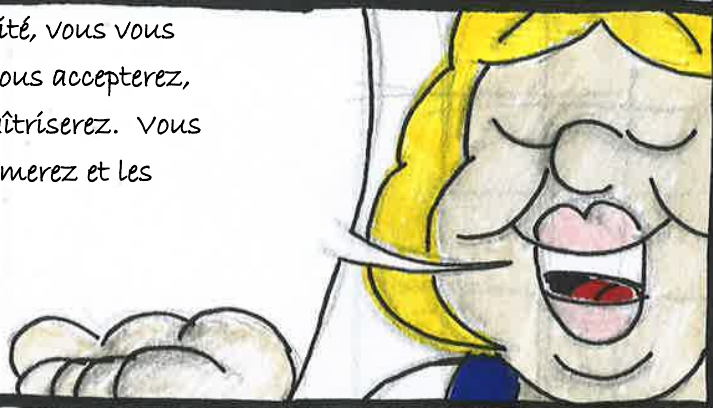
Je suis atteint de schizophrénie. Je suis persuadé que des
extraterrestres veulent m'enlever. Quand je racontais cela
à mes collègues de travail, ils se moquaient de moi. Je
suis donc devenu un prestataire sans travail... snif...



Je vous propose le CENTRE SOCIAL DE LA CROIX BLANCHE dont les activités sociales, culturelles, artistiques, sportives, éducatives et récréatives vous donneront de nouveaux amis et un bon rétablissement. Nos valeurs sont l'écoute, l'ouverture, l'entraide, l'équité et le respect.



Vous vous formerez, développerez votre créativité, vous vous sentirez accompli et satisfait de vous. Vous vous accepterez, vous aurez confiance en vous et vous vous maîtriserez. Vous prendrez conscience de vos aptitudes, les exprimerez et les mettrez en valeur.

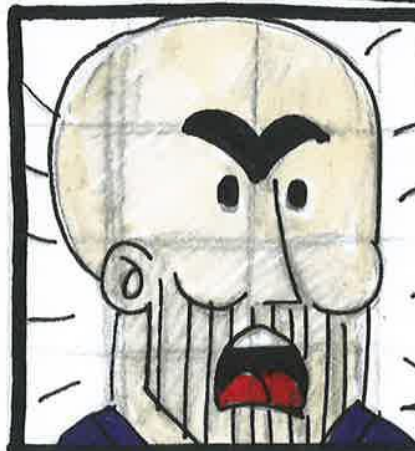


...Vous serez plus autonome et plus engagé dans le milieu. Vous utiliserez vos temps libres plus judicieusement et réintègrerez la société.



La réponse est

NON



Non,
Pourquoi?





Je ne veux plus être la risée des autres. Pas des membres de votre organisme non. Plus.



Au Centre, nous avons un Code de vie qui assure de bonnes relations entre les membres



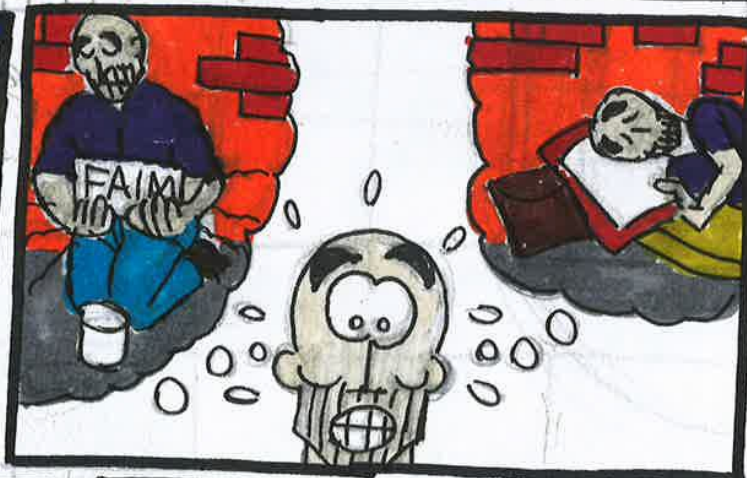
Mon lieu de travail aussi avait un code de vie dont mes collègues n'ont pas tenu compte à cause de mes délires.



Je ne m'intéresse pas à eux et j'ai du mal à apprendre. Je n'ai plus d'intérêt ni de motivation. Je ne perdrai pas de temps dans votre organisme.



Réfléchissez avant de refuser ma proposition. Quelles en seraient les conséquences.



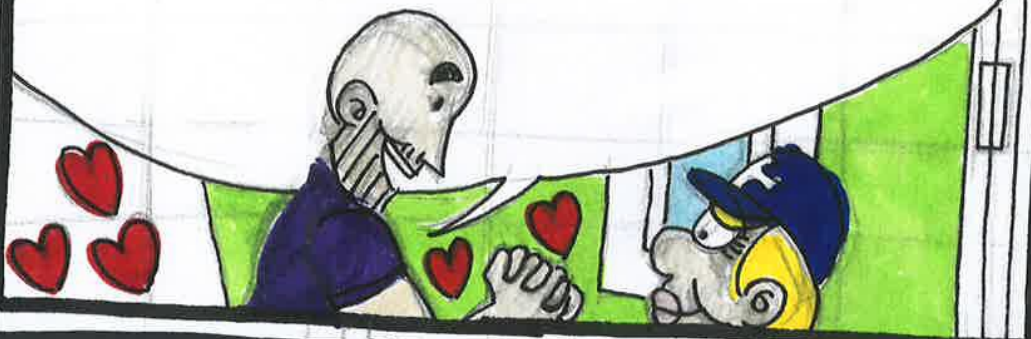
D'accord, madame, je veux vivre une vie décente. Je m'inscris à votre organisme.



Je vous félicite de votre choix. Suivez - moi au Centre Social de la Croix Blanche.

APRÈS 3 MOIS
D'ACTIVITÉS AU
CENTRE SOCIAL DE
LA CROIX BLANCHE

Je vous remercie du fond du cœur de m'avoir inscrit à votre organisme.



Tous les membres me comprennent
et m'encouragent

Vos animateurs me
redonnent confiance
en moi. Personne ne se
moque de moi pour
mes délires.



J'ai trouvé mes forces, mes aptitudes
et ma personnalité.
Je suis un homme nouveau.



Tant mieux pour vous.

Finis les mauvais
souvenirs de votre passé.
Prenez goût à votre nou-
velle vie!



Tiens voilà quelqu'un qui pourrait
bien en profiter aussi.





Nous sommes désolés , nous ne pouvons pas nous rendre chez vous. Nous vous proposons de prendre rendez-vous pour nous rencontrer les mardis et vendredis en après-midi. Madame Nathalie Gordon, directrice générale se fera un plaisir de vous accueillir pour une rencontre individuelle d'informations et une visite de la maison.

Pour informations et rendez-vous: 418-683-3677

Courriel: info@centresocialdelacroixblanche.org

Site web: www.centresocialdelacroixblanche.org

Adresse: 960, Avenue Dessane Québec (Québec) G1S 3J9

Heures de bureau: du lundi au vendredi de 9h à 12h et 13h30 à 17h

Périodes d'activités: après-midi, soir et fin de semaine,

BIENVENUE À TOUS!

Illustrations: Alain Bilodeau Texte: Caroline Dion

Aide à la mise en page: Michéline Fortin

ACTIVITÉS ARTISTIQUES ET CULTURELLES



ACTIVITÉS SPORTIVES



ACTIVITÉS SOCIALES, DE PLEIN AIR ET DE DÉVELOPPEMENT PERSONNEL

